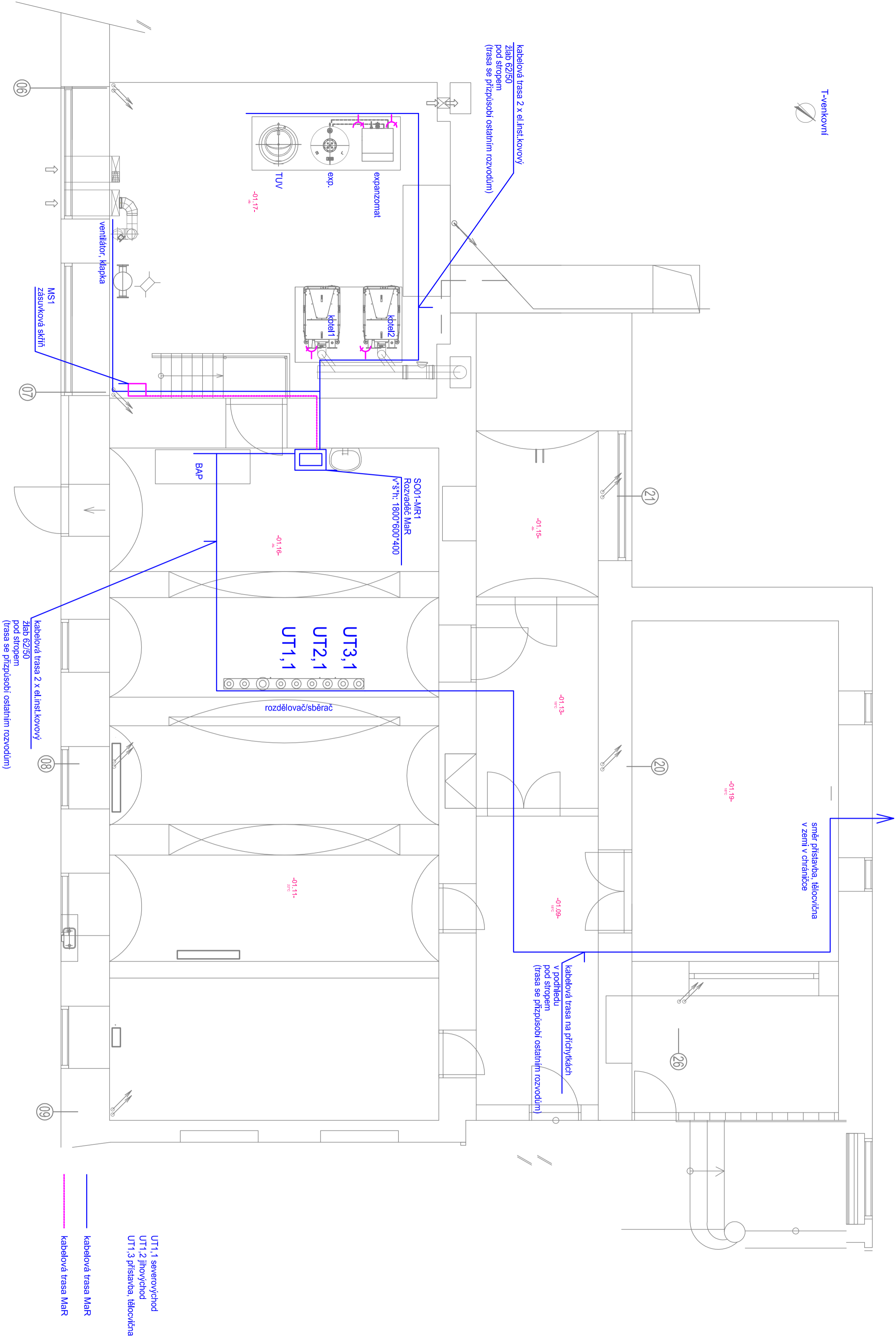


T-venkovní



Poznámka:

Pokud není na výkrese uvedeno jinak, hlavní kabelové trasy v kotelně povedou v kabelových elektroinstalacních zlábech kovových, budou odděleny sílové a MaR vodiče. Zláb bude uchycen na stropě nebo stěně.  
Jednotlivé typy, počty a označení kabelů jsou uvedeny v Seznamu datových bodů a kabelů.  
Obecně se kabelové trasy MaR přizpůsobí ostatním profesím. Dle situace na stavbě je možné posunout rozvaděčů i kabelových tras. Stávající kabelové rozvody a trasy (nevyužité) budou demontovány.

UT1,1 severovýchod  
UT1,2 jihovýchod  
UT1,3 přístavba, tělocvična

kabelová trasa MaR  
kabelová trasa MaR

ZODP. PROJEKTANT	VYPRACOVAL	KRESLIL
Roman Veselý	Ing. Petr Lysický	
KRAJ : JIHOVÝCHODSKÝ	STAV.ÚŘ.: BLANSKO	MĚST.ÚŘ.: BLANSKO
INVESTOR	Gymnázium Blansko, příspěvková organizace, Seifertova 33/13, 678 01 Blansko	
AKCE : GYMNAZIUM BLANSKO - REKONSTRUKCE ROZVODŮ TEPLÉ A STUDENÉ VODY, ODPADŮ, TOPNÉ SOUSTAVY A KOTELNY I. ETAPA, II. ETAPA		
OBSAH: ORIENTAČNÍ PŘÍDORYS MaR, SO-01, 1.PP		ČÁST D.1.4 d.08
STUPĚŇ : DPS		DATUM : 10/2019
FORMÁT : 4x A4, 1:50		ZAK. ČÍSLO : 160519
PARÉ ČÍSLO		

**Blansko**  
stavby a inženýring

Smrčnická 13, 796 07, Držovice  
Tel.: 582 337 724 – 6  
Fax: 582 333 338  
e-mail: info@blansko.cz